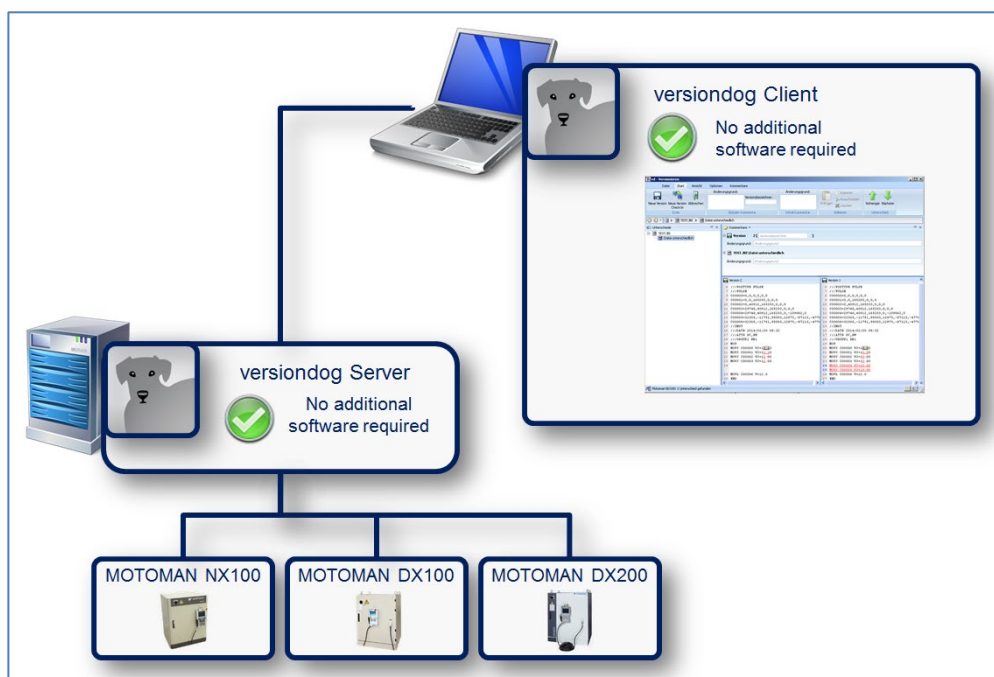


Factsheet

Motoman Roboter



YASKAWA Motoman Roboter

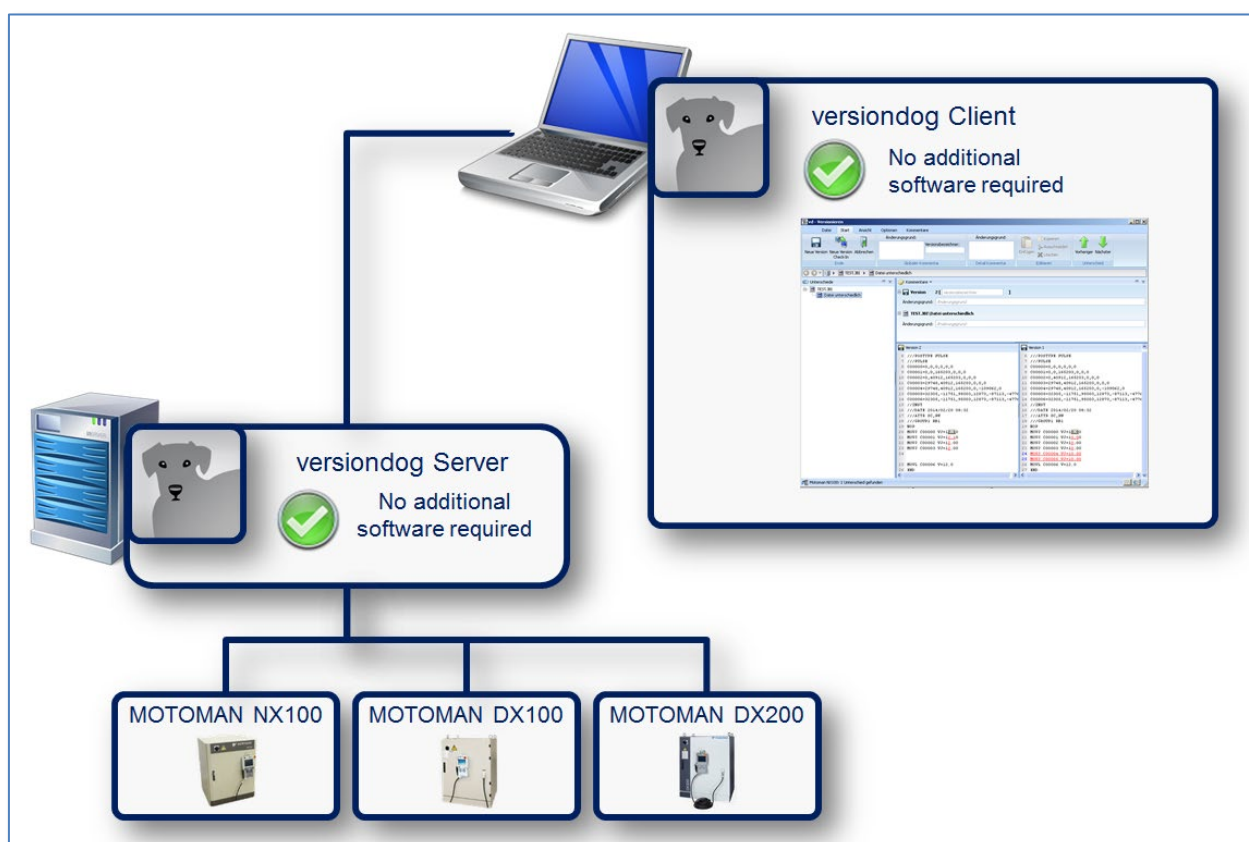
versiondog – für eine effizientere Produktion

versiondog ist die führende Software für Versions- und Datenmanagement in der automatisierten Produktion. Das System unterstützt Unternehmen dabei, Daten zu sichern und Versionen optimal zu verwalten.

versiondog schafft überall dort Ordnung, wo Projektdaten kontinuierlich geändert und zentral zur Verfügung gestellt werden müssen. Die Software erhöht die Sicherheit und Wirtschaftlichkeit der Produktion. Außerdem sorgt versiondog für ein optimales Zusammenspiel von unterschiedlichen Robotertypen, Feldgeräten, Steuerungen, Antriebssystemen, Programmiersprachen, Dateiformaten und Software-Anwendungen.

Das Datenmanagementsystem sorgt für Datentransparenz und -verfügbarkeit, wodurch Risiken minimiert und Kosten und Aufwände reduziert werden.

Unterstützung für die Motoman Roboter



Details zur Integration

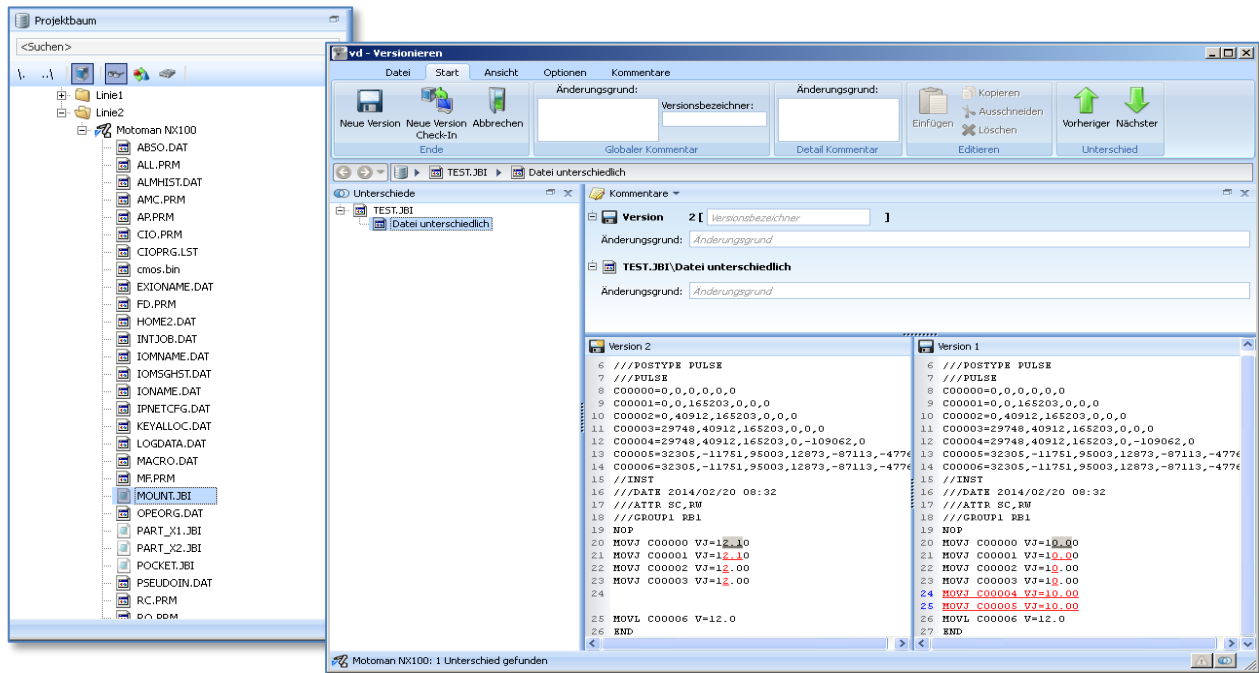


Bild 1: Motoman Programm- und Controllerdaten im versiondog Projektbaum

Bild 2: Detailvergleich zweier Versionen (*.JBI)

Integrationsmerkmale

Erkennen von Unterschieden zwischen dem Backup und der Version. Erkennen von Unterschieden zwischen einem Backup und dem vorherigen Backup.	✓
Durchgängige Darstellung der Änderungshistorie	✓
Grafischer Detailvergleich für Programmdateien und Controllerdaten	✓
Automatisiertes Backup für Disaster Recovery	✓
Unterstützte Roboter-Controller: <ul style="list-style-type: none"> - NX100 - DX100 - DX200 	✓
Keine Zusatzsoftware erforderlich	✓
Verwaltung der Programmdateien, Controllerdaten und cmos.bin in einer Komponente	✓
Individueller Komponententyp für Motoman Roboter	✓
Online-Tutorial in versiondog INFO verfügbar	✓

Systemvoraussetzungen

versiondog Release	ab 3.2
Motoman NX100	ab V NS3.00.00A(*)-00

Mehr Informationen

AUVESY GmbH

Tel. +49 6341 6810-440

E-Mail info@auvesy.de

Web www.auvesy.de