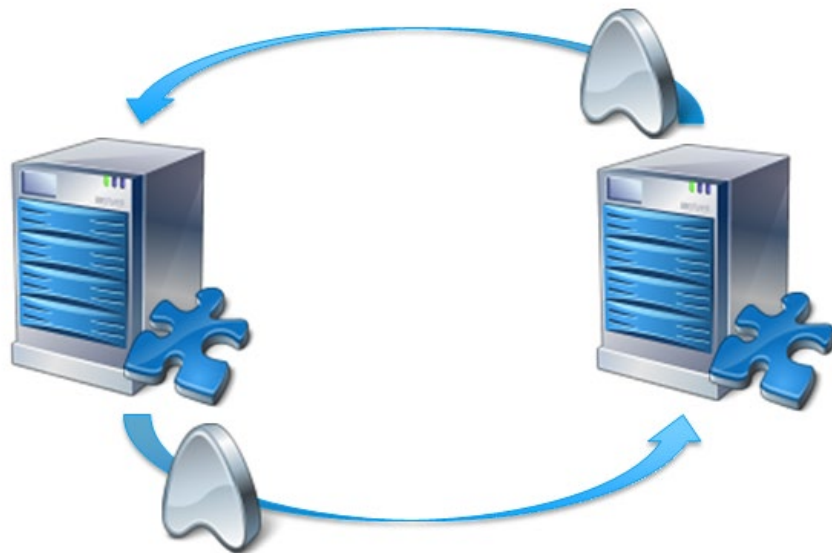


Factsheet

versiondog Komponenten-Upload



versiondog Komponenten-Upload

versiondog – für eine effizientere Produktion

versiondog ist die führende Software für Versions- und Datenmanagement in der automatisierten Produktion. Das System unterstützt Unternehmen dabei, Daten zu sichern und Versionen optimal zu verwalten.

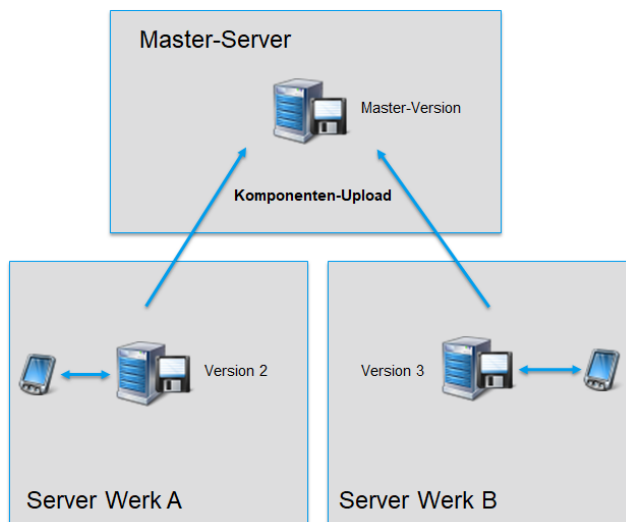
versiondog schafft überall dort Ordnung, wo Projektdaten kontinuierlich geändert und zentral zur Verfügung gestellt werden müssen. Die Software erhöht die Sicherheit und Wirtschaftlichkeit der Produktion. Außerdem sorgt versiondog für ein optimales Zusammenspiel von unterschiedlichen Robotertypen, Feldgeräten, Steuerungen, Antriebssystemen, Programmiersprachen, Dateiformaten und Software-Anwendungen.

Das Datenmanagementsystem sorgt für Datentransparenz und -verfügbarkeit, wodurch Risiken minimiert und Kosten und Aufwände reduziert werden.

Upload und Vergleich von Komponenten auf verteilten Servern

Mit dem versiondog Komponenten-Upload können Komponenten auf verschiedenen Servern miteinander verglichen werden, ohne dass die Daten des kompletten Servers synchronisiert werden müssen. Dies ermöglicht in Umgebungen mit untereinander erreichbaren Serversystemen einfache Lösungswege für folgende Szenarien:

Beispiel Szenario 1:

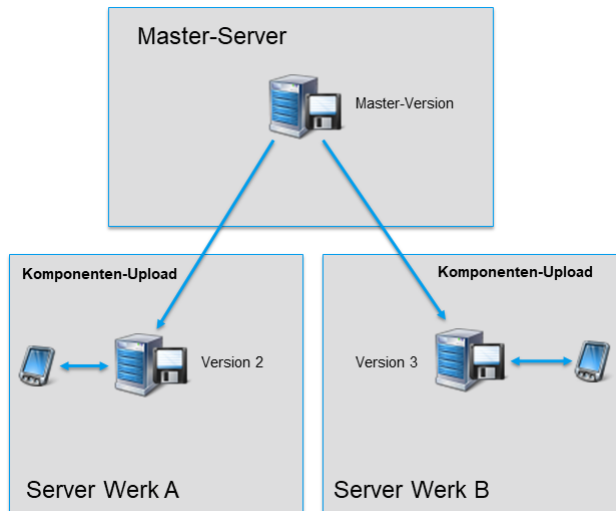


Die Komponentenversionen der einzelnen Server werden auf den Master-Server geladen und dort mit der Master-Version verglichen. Der Komponenten-Upload findet auf dem Master-Server statt.

Diese Vorgehensweise kann beispielsweise verwendet werden, um sicherzustellen, dass die Versionen der Komponente an den einzelnen Standorten auf dem aktuellen Stand sind. Weiterhin kann mit entscheidenden Komponenten ein Controlling des Fortschritts der Aktualisierung erfolgen. So können rechtzeitig die erforderlichen Maßnahmen ergriffen werden.

versiondog Komponenten-Upload

Beispiel Szenario 2:



Die Standorte laden die Komponentenversion des Master-Servers hoch und vergleichen diese mit der aktuellen Version auf dem eigenen Server. Der Komponenten-Upload findet auf den verteilten Servern an den einzelnen Standorten statt.

Damit sind die Standorte in der Lage, kontinuierlich sicherzustellen, dass die von ihnen verwendeten Standards den aktuellen Vorgaben entsprechen. Beispielsweise können sie so zyklisch prüfen, ob eine neue Version eines verwendeten standardisierten Programmbausteins von der Entwicklung freigegeben wurde.

Details zur Integration

vdog Komponente Einstellungen	
vdServerArchive:	\\10.0.50.103\vdServerArchive
Benutzer:	auvesy
Passwort:	••••••
<input checked="" type="checkbox"/> Benutzerdefiniertes Verzeichnis (standardmäßig wird das lokale Komponentenverzeichnis verwendet)	
Komponentenverzeichnis:	test123\Documentation

Abbildung 1: Jobkonfiguration auf dem Server, auf dem der Komponenten-Upload stattfindet

Leistungsmerkmale

Individueller Uploadtyp für den Upload von versiondog Komponenten	✓
Automatische Erkennung von Unterschieden zwischen einzelnen Komponenten auf verschiedenen Servern	✓
Durchgängige Darstellung der Änderungshistorie	✓
Online-Tutorial in versiondog INFO verfügbar	✓

Systemvoraussetzungen

versiondog Release es ist keine Lizenzenerweiterung erforderlich	7.0
---	-----

Mehr Informationen

AUVESY GmbH

Tel. +49 6341 6810-440

E-Mail info@auvesy.de

Web www.auvesy.de