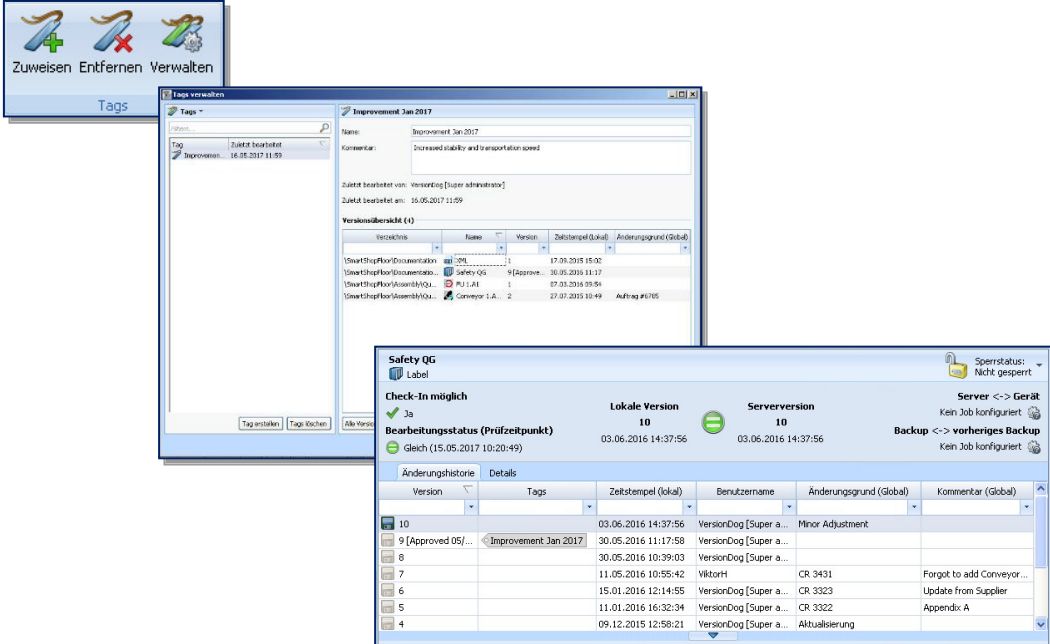


## Factsheet

# versiondog Tagging



**Zuweisen Entfernen Verwalten**

**Tags**

**Improvement Jan 2017**

Name: Improvement Jan 2017  
 Kommentar: Increased stability and transportation speed  
 Zuletzt bearbeitet von: versiondog [super administrator]  
 Zuletzt bearbeitet am: 16.05.2017 11:59

**Versionsübersicht (4)**

Verzeichnis	Name	Version	Zeitstempel (lokal)	Änderungsgrund (Global)
!SawtShopFloor\Documents\Tab...	tab 001	1	17.06.2015 15:30	
!SawtShopFloor\Documents\Tab...	Safety QG	9 [Approve...	30.05.2016 11:17	
!SawtShopFloor\Assembly\Qu...	PU 1.A1	1	07.03.2016 19:54	
!SawtShopFloor\Assembly\Qu...	Conveyor 1.A.	2	27.07.2015 10:44	Auftrag #6195

**Safety QG**

Check-In möglich:  Ja

Bearbeitungsstatus (Prüfzeitpunkt): Gleich (15.05.2017 10:20:49)

Lokale Version: 10 (03.06.2016 14:37:56)

Serverversion: 10 (03.06.2016 14:37:56)

Server <-> Gerät: Kein Job konfiguriert

Backup <-> vorheriges Backup: Kein Job konfiguriert

**Änderungshistorie**

Version	Tags	Zeitstempel (lokal)	Benutzername	Änderungsgrund (Global)	Kommentar (Global)
10		03.06.2016 14:37:56	VersionDog [Super a...	Minor Adjustment	
9 [Approved 05]...	<Improvement Jan 2017	30.05.2016 11:17:58	VersionDog [Super a...		
8		30.05.2016 10:39:03	VersionDog [Super a...		
7		11.05.2016 10:55:42	ViktorH	CR 3431	Forgot to add Conveyor...
6		15.01.2016 12:14:55	VersionDog [Super a...	CR 3323	Update from Supplier
5		11.01.2016 16:32:34	VersionDog [Super a...	CR 3322	Appendix A
4		09.12.2015 12:58:21	VersionDog [Super a...	Aktualisierung	

### versiondog – für eine effizientere Produktion

versiondog ist die führende Software für Versions- und Datenmanagement in der automatisierten Produktion. Das System unterstützt Unternehmen dabei, Daten zu sichern und Versionen optimal zu verwalten.

versiondog schafft überall dort Ordnung, wo Projektdaten kontinuierlich geändert und zentral zur Verfügung gestellt werden müssen. Die Software erhöht die Sicherheit und Wirtschaftlichkeit der Produktion. Außerdem sorgt versiondog für ein optimales Zusammenspiel von unterschiedlichen Robotertypen, Feldgeräten, Steuerungen, Antriebssystemen, Programmiersprachen, Dateiformaten und Software-Anwendungen.

Das Datenmanagementsystem sorgt für Datentransparenz und -verfügbarkeit, wodurch Risiken minimiert und Kosten und Aufwände reduziert werden.

### Tagging von Komponenten in versiondog

Zuerst die Definition von Tag: ein Tag (ausgesprochen [tæg], dt. Etikett) ist eine Erweiterung eines Datenbestandes mit zusätzlichen Informationen wie beispielsweise zusätzliche Spezifizierungen, Kategorien oder Gruppierungen. Unter „tagging“ wird die Etikettierung von Datengruppen mit diesen zusätzlichen Informationen verstanden.

In versiondog bezeichnet ein Tag die Markierung mehrerer Versionen unterschiedlicher Komponenten mit einem Etikett. So lässt sich die Kombination bzw. Konstellation der getaggten Versionen jederzeit zu einem späteren Zeitpunkt wiederherstellen. Für die Verwaltung und Organisation stellt ein Tag dem Anwender folgende Informationen zur Verfügung:

- Der eindeutige Name gibt dem Tag seine Bedeutung und wird sowohl in der Änderungshistorie als auch in der Komponentenübersicht angezeigt. Es kann nach dem Tag-Namen gesucht, sortiert und gefiltert werden.
- Zum Namen kann ein zusätzlicher Kommentar für detailliertere Informationen angegeben werden.
- Es wird automatisch das Datum der letzten Änderung sowie der Name des Anwenders angezeigt, der die Änderung an der Tag-Konfiguration vorgenommen hat. Auf diese Weise kann nachvollzogen werden, ob ein Tag seit der letzten Verwendung verändert wurde.
- Es wird eine Übersicht der getaggten Versionen der unterschiedlichen Komponenten mit Datum und Kommentar der Versionierung angezeigt.



#### Tag (Informatik)

Ein Tag (ausgesprochen [tæg]; aus engl. **tag** entlehnt, für Etikett, Mal, [Ab-]Zeichen, Auszeichner, Anhänger oder Schildchen) ist eine Auszeichnung eines Datenbestandes mit zusätzlichen Informationen.

Quelle: Wikipedia

## versiondog Tagging

Mit dem versiondog-Feature „Tagging“ sind folgende Anwendungsbeispiele möglich:

- Über Tagging kann eine Baseline definiert werden, die zusammengehörige Versionen unterschiedlicher Komponenten kennzeichnet. Auf diese Weise kann beispielsweise eine HMI-Projektierung mit zugehörigem PLC-Projekt, die Handlingprogrammierung für den Beladungsroboter sowie die gesamte Dokumentation als zusammengehörige Auslieferung gruppiert werden.
- Tags markieren bestimmte Versionen aus der gesamten Menge aller Komponenten und Versionen mit einem Lesezeichen. Der Vorteil: getaggte Versionen lassen sich schnell und einfach über den Tag-Verwaltungsdialog wiederfinden.
- Tags schützen besondere Versionen aus der gesamten Menge aller Komponenten und Versionen. Denn falls die Komponente oder gezielt die getaggte Version gelöscht werden soll (entsprechende Rechte vorausgesetzt), fordert die Komponente mit getaggtter Version eine zusätzliche Bestätigung.
- Über den Export von Tags als CSV-Datei lassen sich weitere Berichte, Auswertungen und Checklisten erstellen (beispielsweise mit MS Excel).

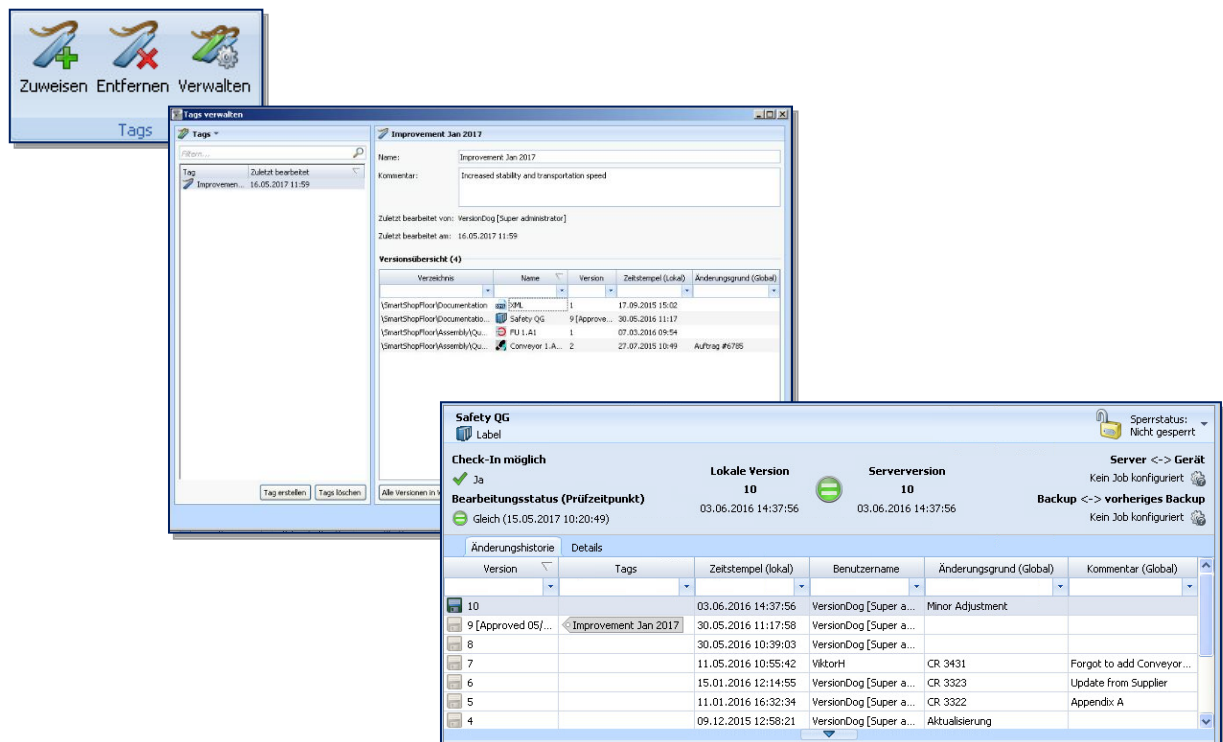


Bild 1: Schaltflächen im Menü des UserClients

Bild 2: Oberfläche zur Verwalten und Organisation von Tags

Bild 3: Darstellung der Tags in der Änderungshistorie im UserClient

Anmerkung: Abbildungen wurden mit der Version 5.0 erzeugt.

### Leistungsmerkmale

Erstellung von Tags, die Versionsstände unterschiedlicher Komponenten verbindet.	✓
Verwaltungsdialog um Tags zu suchen, filtern, bearbeiten, entfernen und exportieren.	✓
Export der getaggten Versionen in ein lokales Verzeichnis	✓
Berücksichtigung der Zugriffsrechte bei Konfiguration und Anwendung von Tags	✓
Export der Tag-Konfiguration als CSV-Datei	✓
Tutorial in versiondog Info	✓

### Systemvoraussetzungen

versiondog Release es ist keine Lizenzenerweiterung erforderlich	ab 5.0
---	--------

### Mehr Informationen

#### AUVESY GmbH

Tel. +49 6341 6810-440

E-Mail [info@auvesy.de](mailto:info@auvesy.de)

Web [www.auvesy.de](http://www.auvesy.de)